

Coaching & Professionnalisation

Journée Nationale ICF en partenariat avec l'ANDRH

Association Nationale des Directeurs des Ressources Humaines

Dirigeants, DRH et COACHS

Le 14 septembre 2015

Domaine Saint-Joseph – Lyon

De 9h à 18h



Programme détaillé des 18 Ateliers

9 Ateliers le matin de 11h30 à 12h15

9 Ateliers l'après-midi de 15h30 à 16h30

Ateliers le matin de 11h30 à 12h15

Atelier n° 1 – Quelle place du manager dans le processus de coaching ?

Cet atelier propose de poser ensemble un regard sur «l'échiquier des acteurs» dans une démarche de coaching, notamment la place du manager :

- Quels enjeux pour lui, officiels ou cachés, peuvent se jouer dans la mise en place d'un coaching pour un collaborateur ?
- Quels sont ses «droits et devoirs» pour le rendre contributeur et co-acteur clef dans la réussite d'un coaching ?
- Comment intégrer l'évolution de la relation entre les acteurs au cours du processus ? avec toutes les questions éthiques et déontologiques que cela soulève

Au travers de témoignages et de cas concrets, nous vous proposons d'éclairer ensemble durant cet atelier cette face «cachée» du processus, pour en faire une partie intégrante de la réussite vers la transformation attendue.

Christine MEDAKSIAN

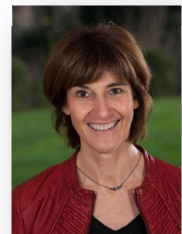
DRH - LAFARGE LYON

J'ai exercé le métier de DRH pendant plus de 20 ans auprès de Présidents sur des fonctions corporate tournées vers la stratégie des organisations, le développement des Hommes, les politiques RH et aussi auprès de DG opérationnels en charge de restructuration, d'accompagnement d'équipes multiculturelles et d'opération de fusion.

J'ai remarqué que, dans la plupart des cas, ma posture était proche de celle d'un coach : Créer un lien de confiance, redonner du sens aux équipes, oser faire autrement, imaginer de nouvelles solutions.

J'ai alors été formée au coaching Master Business Coach chez International Mozaik.

Aujourd'hui, je suis DRH et Coach. J'accompagne individuellement et collectivement des équipes dans des périodes de développement ou d'incertitude.



Benoît DUCOURAU

Coach Professionnel

C'est sa passion pour l'Humain qui a guidé Benoit vers son premier métier, celui de médecin. Et c'est ensuite, fort de 15 années d'expérience acquises dans des groupes multinationaux (Industrie pharmaceutique, Groupe Danone) à différentes fonctions stratégiques et managériales qu'il a choisi en 2010 d'accompagner individus et équipes en tant que Coach et Consultant au sein des organisations.

Convaincu que la bonne santé d'une entreprise passe impérativement par celle des acteurs qui la composent, il intervient plus particulièrement sur des problématiques tournées autour de la Qualité de Vie au Travail et de la prévention du stress au sein des entreprises. Il intervient auprès de nombreuses équipes de managers et de Comités de Direction sur la thématique des Risques Psycho-Sociaux et accompagne les fonctions centrales dans la co-construction puis le déploiement des dispositifs RPS au sein de leurs organisations.

Médecin, titulaire d'un MBA de management à HEC Business School, Master of Business Coaching International Mozaik Paris



benoit.ducourau@ribosomeconseil.com

Michèle CANELLAS

Coach Professionnel Certifiée ACC

Après un DESS en gestion et administration des entreprises, Michèle a passé 30 ans en Entreprise, dans un grand groupe hôtelier, dont 22 ans en direction d'hôtels 3 et 4 étoiles, d'affaires et de loisirs. Ses missions : management d'équipes multi disciplinaires, rénovations d'hôtels, mise en place de nouvelles enseignes, de nouveaux concepts de restauration et nouvelles organisations, ainsi que la réalisation d'un projet d'entreprise. Sa constante pendant ce parcours : travailler dans la bonne humeur et le plaisir.

Cliente de coachs professionnels avec ses équipes, elle a ainsi pris la mesure de la force et de la magie du coaching dans l'entreprise. Ces expériences lui ont permis de maîtriser les enjeux de changement pour les organisations, la puissance du collectif dans la réussite de l'entreprise, et la qualité de service apportée aux clients par une motivation réelle des équipes.

Depuis plusieurs années, elle met cette expérience au service des dirigeants et de leurs équipes.

Son objectif : être le catalyseur de leur réussite. Sa conviction : Oser aller vers le changement pour apprendre à agir différemment est la clé du succès professionnel.

Michèle est Responsable Pédagogique d'International Mozaik pour la région Lyonnaise et intervient dans l'École du Devenir.

michele.canellas@seisans.com

michele-canellas.com



Atelier n° 2 – L'éthique et la déontologie du Coach et du DRH

Venez explorer les défis éthiques et les limites du code déontologique

Le **code de déontologie**, écrit, partagé et accepté, régit l'activité professionnelle en vue du respect **d'une éthique**. Pour autant, avons-nous la même perception, approche ou compréhension de l'éthique ? De nombreuses questions se posent :

- Qu'est-ce que l'éthique ?
- Connaissons-nous les défis et les dilemmes éthiques que rencontrent les coachs et les RH au quotidien ?
- Comment est-il possible d'y répondre et avec quelle motivation ?
- Quelles sont les limites du code ?

Ces questions seront abordées et élaborées en petits groupes, avec en soutien à la réflexion, les résultats d'une étude réalisée en 2010 auprès de 27 coachs SF COACH ou ICFF, par Pauline FATIEN, Chercheuse et Professeure Associé de Management, MenloCollege-Californie

Martine VOLLE

Coach Professionnelle Certifiée MCC - Superviseure

Martine est superviseur de coachs depuis 2003 et formatrice à la pratique de la supervision au sein de l'IISAP (iisap.org). Sa pratique repose sur vingt années d'expérience du coaching. Elle est past president ICF France et fondatrice du réseau Present Consulting, spécialisé dans l'accompagnement des personnes, des équipes de dirigeants et des organisations dans des contextes de mutation, de réorganisation, de croissance ou de crise. Avant de choisir une activité d'accompagnante, elle a été animatrice socioéducative, puis chef d'entreprise ainsi que directrice régionale d'un réseau de 150 revendeurs. Elle a complété son cursus universitaire en psychologie sociale par une formation approfondie à l'approche systémique de l'intervention dans les organisations et à l'analyse de la pratique de «type Balint» en institution.

Martine a fondé la société Present Consulting qui intervient sur Paris et Aix-en-Provence.

m.volle@present-consulting.com

www.present-consulting.com et iisap.org



Atelier n° 3 – Le coaching : pour quoi faire et pour quelles transformations ?

Venez partager et explorer les nouveaux enjeux de nos clients et leur impact sur l'évolution du métier de coach.

Les questions suivantes seront abordées et élaborées en petits groupes :

- Quelles sont nos perspectives d'évolution pour répondre à ces nouveaux enjeux ?
- Comment choisir ce qui est à renforcer et ce qui est à faire évoluer dans notre pratique du coaching
- Du contrat (demande et objectifs) au pacte (enjeux d'évolution), comment en parler ?

Danièle DARMOUNI

Coach Professionnelle Certifiée MCC – Superviseure

Sa vocation est de partager son expérience et ses recherches sur la transmission des «Arts et des Métiers du Changement» dans les organisations. Dans une société en plein bouleversement, les personnes ont à développer leurs aptitudes à être des forces d'initiative et de réussite tout en offrant une écoute sensible à leurs collaborateurs, leurs clients, leurs évolutions. Danièle est dirigeante associée d'International Mozaik et fondatrice A.I.R. FUND

info@mozaik.fr
www.mozaik.fr



Atelier n° 4 – Acheter ou vendre le coaching ?

Venez explorer les questions suivantes :

Le contrat de coaching est singulier en ce sens où il est à la fois un contrat commercial et un contrat fondé sur une relation particulière entre un coach, un coaché, un supérieur hiérarchique et une entreprise. Ce n'est pas une relation client-fournisseur ordinaire. Dans cette relation, qui est le client ? Le coaché ? Son supérieur hiérarchique ? Le commanditaire RH ? L'entreprise ?

Qu'est-ce que «vend» le coach ? Une méthode ? Des outils ? Une identité ? Et si le coach «vend trop bien» un service, ne risque-t-il pas de faire de fausses promesses qui compromettraient d'emblée sa puissance d'intervention ? Qu'est-ce qui se joue réellement dans l'acte d'achat d'un coaching ? Quels sont «les contrats cachés» ? Autant de questions aux frontières de la déontologie, du professionnalisme et de la relation commerciale ? Comment le coach est-il choisi ? Comment les professionnels que sont les coachs et les DRH «gèrent-ils» cette relation particulière ? Comment décident-ils également si le coaching est la bonne forme d'intervention ?

Sabine LANOË

Coach Professionnelle diplômée IAE Lyon 3

Après un diplôme universitaire d'économie en Allemagne, Sabine a exercé plusieurs années en tant que cadre dans différentes entreprises allemandes puis en tant que formatrice pour la CCI de Grenoble pendant 14 ans.

Selon la devise «*Nous ne pouvons pas changer le vent mais régler les voilesautrement*» d'Aristote, elle facilite la clarification et accompagne le chemin du changement des individus et des équipes. Étant allemande, vivant la richesse de deux cultures et praticien PNL, elle ouvre une autre vision sur les choses notamment dans les aspects interculturels. Membre actif ICF, elle s'investit dans la promotion du coaching dans l'environnement professionnel.

lanoe.sabine@orange.fr, interculturalitecoaching@orange.fr
<http://slancoaching.wordpress.com>



Véronique ROSTAS

Coach Professionnelle Certifiée ACC

Selon Lou Gerstner, ex-PDG d'IBM «*La culture organisationnelle n'est pas un aspect du jeu. C'est LE jeu. En définitive, une organisation n'est que la capacité collective de ses membres à créer de la valeur*». Coach bilingue (anglais/français), avec plus de 20 ans d'expérience en entreprise et 10 ans d'expérience d'accompagnement des individus et des équipes. Sabine s'est spécialisée dans le domaine des cultures organisationnelles, à travers l'accompagnement d'équipes multiculturelles, le coaching individuel et d'équipe, l'accompagnement des transitions et la gestion du changement.

veronique.rostas@polaris-consultant.com
www.polaris-consultant.com



Atelier n° 5 – Le coaching, quel retour sur investissement ?

Venez clarifier un sujet qui, pour certains, peut être tabou mais qui interroge les enjeux pour l'organisation, le cadrage du besoin, les objectifs et indicateurs de résultats ainsi que le processus d'intervention. En quoi le coaching est-il créateur de valeur dans l'organisation ?

Pour réussir son projet, un dirigeant doit prendre ses décisions selon ce qu'il désire créer durablement et qui contribuera à la réussite d'un changement. Le choix de recourir au coaching interroge le bénéfice en retour pour les parties prenantes. Nous aborderons ce sujet dans un esprit d'ouverture à des perspectives multiples, sans contrainte ni limite. Quel changement profitable apportera le coaching ? Quel bénéfice pour le coaché ? Qu'en est-il pour la structure qui l'emploie et le système dans lequel il évolue ? Qu'est-ce qui pourra permettre de dire que les bénéfices seront durables ? Comment le coach exerce-t-il sa vigilance sur le changement voulu par le client gardant en ligne de mire le résultat désiré ?

La question du retour sur investissement intègre un regard sur la complexité du système concerné et une lucidité sur l'ambivalence et les ambiguïtés possibles du contrat de coaching.

Pierre DOMEJEAN

Coach Professionnel Certifié PCC

Coach interne directeur de la formation ARGEL - Groupe EVEN

Ancien Dirigeant de PME, Directeur d'un organisme de formation internalisé dans un Groupe Coopératif (groupe EVEN) qui rassemble 1400 agriculteurs adhérents et 5 400 salariés, Coach interne depuis plus de 10 ans en individuel et en coaching d'équipes.

pierre.domejean@argel.fr



Didier BOUVET

Coach Professionnel Certifié PCC

Didier, ancien élève de l'IAE de Paris, exerce le coaching individuel et collectif depuis 2004. Formé par International Mozaik, il pratique l'approche systémique des équipes, s'appuie sur la programmation neurolinguistique (diplôme de Maître-Praticien) et l'intervention systémique brève, modèle de Palo Alto.

Membre actif d'ICF France, il coordonne les activités du Comité Professionnalisation pour soutenir la démarche de certification et de professionnalisation des adhérent-es coaches ICF.

didier.bouvet@coachfederation.fr

professionnalisation@coachfederation.fr



Atelier n° 6 – Le contrat et la clarification de la demande en coaching

Coach, prescripteurs, venez élargir vos perspectives stratégiques sur la compétence du contrat et intégrez une approche plus contextuelle, stratégique et politique du coaching individuel.

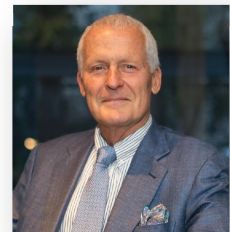
Un exercice pratique, des illustrations, des cas réels et des éléments théoriques permettront aux participants de mieux insérer la pratique du coaching (en face à face ou en coaching d'équipe) dans le contexte social, organisationnel, familial, social, de tous les acteurs pertinents. Ce regard systémique permet de poser et se poser de nombreuses questions sur comment bien poser les fondations d'un coaching véritablement pertinent à la fois pour le client, et pour le coach. Cet atelier souligne l'importance du contrat dans la mise en œuvre d'un véritable pilotage du changement.

Alain CARDON

Coach Professionnel Certifié MCC - Superviseur

Maître Coach Certifié depuis 2002, Alain Cardon est aussi formateur et superviseur de coachs systémiques au sein de Metasysteme Coaching (programmes ACSTH validés par l'ICF). Au fil du temps, en France et à l'international, Alain a développé une approche de coaching directe, personnelle, responsable et exigeante qui peut être décrite comme un condensé de méthodes brèves, systémiques, créatives, et résolument opérationnelles. Cette approche de coaching exécutif systémique propose des percées surprenantes par leur efficacité. Quoique Français de naissance et de résidence à mi-temps, sa carrière et vie personnelle multiculturelle rendent difficile la définition de son héritage de coaching, originaire d'aucune école particulière ni d'aucun cadre de référence culturel spécifique.

www.metasysteme-coaching.fr



Atelier n° 7 – La certification ICF : un gage de qualité et de professionnalisme

La présentation commencera avec un historique rapide de la certification à l'ICF, les évolutions et les travaux qui sont menés en permanence pour continuer à améliorer la qualité et la fiabilité. Les différents niveaux de certifications (en particulier PCC et MCC) seront présentés.

La deuxième partie de la présentation mettra en lumière les avantages de la certification pour toutes les parties prenantes : Coachs, clients et prescripteurs

L'atelier sera interactif et laissera une large part aux questions et réponses

Maryvonne LORENZEN

Coach Professionnelle Certifiée MCC – Superviseure

Consultante et coach, Maryvonne accompagne dirigeants et équipes en environnement interculturel et les soutient pour développer leur leadership, reconnaître leur capacité à faire des choix et les assumer, prendre des décisions et accomplir leur potentiel.

Elle dispose d'une expérience professionnelle de 20 ans dans de grandes entreprises multinationales en France et à l'étranger à des postes de responsabilité. Elle a été responsable de l'activité Coaching chez Korn/Ferry International et a créé un réseau de coachs certifiés dans de nombreux pays.

Diplômée d'HEC et d'un mastère en sociologie (University of Houston).

Elle a créé le chapter ICF en Allemagne. Elle a été vice-présidente de l'ICF, en charge du développement européen. Elle est également assesseure pour les certifications et participe à un groupe de travail sur l'évaluation des compétences de coaching.

maryvonne.lorenzen@gmail.com



Atelier n° 8 – Le référentiel des 11 compétences ICF : Une vraie garantie pour le client

Venez découvrir la logique du référentiel ICF, mettre à l'épreuve son pragmatisme, discuter de sa pertinence pour garantir un coaching professionnel

L'ICF a décrit 11 compétences clé pour la pratique du coaching professionnel et s'y réfère notamment pour évaluer le niveau d'expertise des coachs et accréditer des formations de coachs professionnels partout dans le monde.

Nous observerons la manière dont est construit le référentiel de l'ICF, nous illustrerons de situations pratiques, nous analyserons ensemble les points essentiels qui font la différence entre un coach débutant et un coach chevronné, nous débattrons de ces différents aspects : Comment s'assurer du professionnalisme d'un coach ? Comment se prémunir des risques ? Comment le référentiel ICF nous garantit de tout cela ? Si nous devons ajouter une compétence à ce référentiel, quelle serait-elle ?

Cet atelier «à deux voix», celle d'un coach professionnel et celle d'une professionnelle des RH, nous permettra de cheminer aussi à travers les interrogations, étonnements, suggestions de la «HR Development Expert» à la découverte du référentiel des 11 compétences

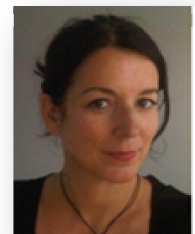
Valérie PERIER

HR Expert – Talent Management & Change Management Expert – Coach - BAYER

Domaines d'expertise : Accompagnement du changement, développement des ressources humaines, coaching, teambuilding, accompagnement des organisations.

Valérie a occupé plusieurs postes dans le domaine de la Supply Chain pendant 12 années au sein d'un groupe international chimique et pharmaceutique. Depuis plus de 15 ans, elle met son expérience au service du développement professionnel, de la gestion des talents et de l'accompagnement humain et organisationnel du changement. Coach Certifiée depuis Novembre 2014 (Coach & Team Lyon), elle accompagne les personnes, les équipes et les organisations dans leurs objectifs de développement et de transformation. En 2014, elle est à l'initiative de la création du réseau de coachs professionnels chez Bayer en France et de leur référencement.

www.bayer.fr



Daniel POLY

Coach Professionnel Certifié PCC – Superviseur

Ancien professionnel de la fonction RH au sein de grands groupes industriels pendant 15 ans, il est adhérent ICF depuis 2003 et membre du comité de professionnalisation d'ICF France.

Son métier est le coaching de dirigeants, d'équipes et d'organisation. Sa vocation est de «nourrir le vivant» pour développer les personnes et les organisations, en faisant le pari de l'épanouissement personnel et de la performance collective. Il s'appuie sur l'approche systémique, l'Élément Humain de Will Shutz, la PNL, l'hypnose Ericksonienne, la sociocratie dont il a initié ce mode de gouvernance au sein d'ICF en France.

d.poly@aloeshr.com



Atelier n° 9 – La professionnalisation en groupe de pairs de même métier ou expertise

Venez explorer le processus de professionnalisation des groupes de pairs, ses spécificités, et partager quelques clés de mise en œuvre.

Cet atelier vous permettra de :

- Mieux connaître la dynamique des groupes de pairs
- Identifier les conditions de réussite et les points de vigilance
- Explorer les bénéfices des groupes de pairs : «pause» dans un contexte tumultueux, prise de recul, lieu de ressourcement, faire réseau, développement de compétences (SF, SE et processus de travail transférables...)
- Repartir avec des idées concrètes de mise en œuvre dans son environnement professionnel

Après avoir partagé et analysé les expériences de groupes de pairs des participants, nous choisirons des sujets qui seront travaillés en sous-groupes. Exemples : élaborer une charte de fonctionnement, se professionnaliser en groupe de pairs RH ou ICF, les compétences développées...

Claire POUSSET

Coach Professionnelle - Superviseure

Claire est Coach Professionnelle depuis plus de 10 ans, certifiée ICF depuis 2007, Superviseure depuis 2011.

Elle se passionne à accompagner les organisations, à mettre en place de nouveaux modes de collaboration et de gouvernance. Coordinatrice du pôle lyonnais pendant 5 ans (de 7 à 63 coachs), elle a introduit la sociocratie pour structurer l'antenne par pôles/cercles/groupes de pairs et a initié l'accueil individuel et le parrainage des nouveaux venus au sein du pôle.

www.ose-agis.com



Isabelle POT

Coach Professionnelle Certifiée PCC - Superviseure

Après une carrière R&D en entreprise internationale, Isabelle est coach depuis 2004. Elle est coordinatrice du pôle Isère au sein de l'antenne Rhône-Alpes Auvergne depuis 2013.

Passionnée par son métier, elle intervient principalement en coaching individuel dans les entreprises mais aussi pour les équipes et tient à garder environ 20 % de son temps pour d'autres organisations (associations...). Elle est également superviseure à Grenoble depuis 2013.

isabelle.pot@wanadoo.fr



Ateliers l'après-midi de 15h30 à 16h30

Atelier n° 10 – Le contrat et la clarification de la demande en coaching

Coach, prescripteurs, venez élargir vos perspectives stratégiques sur la compétence du contrat et intégrer une approche plus contextuelle, stratégique et politique du coaching individuel.

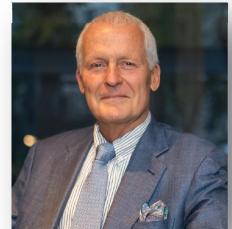
Un exercice pratique, des illustrations, des cas réels et des éléments théoriques permettront aux participants de mieux insérer la pratique du coaching (en face à face ou en coaching d'équipe) dans le contexte social, organisationnel, familial, social, de tous les acteurs pertinents. Ce regard systémique permet de poser et se poser de nombreuses questions sur comment bien poser les fondations d'un coaching véritablement pertinent à la fois pour le client et pour le coach. Cet atelier souligne l'importance du contrat dans la mise en œuvre d'un véritable pilotage du changement.

Alain CARDON

Coach Professionnel Certifié MCC

Maître Coach Certifié depuis 2002, Alain Cardon est aussi formateur et superviseur de coachs systémiques au sein de Metasysteme Coaching (programmes ACSTH validés par l'ICF). Au fil du temps, en France et à l'international, Alain a développé une approche de coaching directe, personnelle, responsable et exigeante qui peut être décrite comme un condensé de méthodes brèves, systémiques, créatives, et résolument opérationnelles. Cette approche de coaching exécutif systémique propose des percées surprenantes par leur efficacité. Quoique Français de naissance et de résidence à mi-temps, sa carrière et vie personnelle multiculturelle rendent difficile la définition de son héritage de coaching, originaire d'aucune école particulière ni d'aucun cadre de référence culturel spécifique.

www.metasysteme-coaching.fr



Atelier n° 11 – Accroître sa présence en coaching

Venez explorer comment les moments difficiles peuvent être transformés en moments utiles dans notre présence vis-à-vis de nos clients.

En tant que coach, nous vivons dans la «vraie vie» autant que nos clients et avons des préoccupations telles que notre réussite commerciale dans une économie très compétitive, la gestion de moments de surcharge de travail ou des moments difficiles avec nos clients.

Dans cet environnement, notre professionnalisme nous impose d'être présents à nos clients, ce qui est une des clés les plus importantes de réussite de nos coachings, tant individuels que d'équipe.

Anna GALLOTTI

Coach professionnelle certifiée MCC

Anna est italienne. Elle a vécu en France pendant 20 ans et vit actuellement à New York. Elle a trois entreprises : une en France, une aux États-Unis et une en Italie. Elle pratique le coaching individuel (en particulier avec des personnes difficiles ou vivant des situations à très fort enjeu), le coaching d'équipe et organisationnel. Elle a écrit le livre «Faire les bons choix» avec Maryvonne Lorenzen qui va sortir en France fin septembre 2015 et qui a comme but d'aider les personnes à se retrouver pour faire des choix qui font du bien dans la durée.

anna.galloti@share-coach.com



Atelier n° 12 – L'évaluation des compétences au niveau PCC

Comprendre l'évaluation des compétences pour la certification PCC.

L'atelier commencera par expliquer **les changements dans le processus de certification et les implications**. La plus grande partie de l'atelier sera consacrée à la **présentation des «markers» pour les 11 compétences et comment ils décrivent les comportements attendus pour chaque compétence**.

L'atelier sera interactif et laissera une large part aux questions et réponses

Maryvonne LORENZEN

Coach Professionnelle Certifiée MCC

Consultante et coach, Maryvonne accompagne dirigeants et équipes en environnement interculturel et les soutient pour développer leur leadership, reconnaître leur capacité à faire des choix et les assumer, prendre des décisions et accomplir leur potentiel.

Elle dispose d'une expérience professionnelle de 20 ans dans de grandes entreprises multinationales en France et à l'étranger à des postes de responsabilité. Elle a été responsable de l'activité Coaching chez Korn/Ferry International et a créé un réseau de coachs certifiés dans de nombreux pays.

Diplômée d'HEC et d'un mastère en sociologie (University of Houston).

Elle a créé le chapter ICF en Allemagne. Elle a été vice-présidente de l'ICF, en charge du développement européen. Elle est également assessseure pour les certifications et participe à un groupe de travail sur l'évaluation des compétences de coaching.

maryvonne.lorenzen@gmail.com



Atelier n° 13 – La supervision intégrative : comment relever vos défis complexes ?

Venez découvrir une approche globale de la supervision au travers de perspectives multiples : physique, managériale, psychologique, culturelle, politique et spirituelle.

Le coaching global est une approche holistique faisant appel à des perspectives multiples et interconnectées pour faciliter le déploiement du potentiel humain en quête de sens. La supervision intégrative permet au coach d'élargir son cadre de référence, de faire appel à des perspectives souvent peu exploitées et de les synthétiser.

Comment augmenter sa vitalité et créer les conditions d'une performance durable et du bien-être ? Comment adapter son style de leadership à chaque situation ? Comment tirer parti de différentes écoles en psychologie ? Comment augmenter son impact tout en servant les autres ? Comment favoriser l'unité dans la diversité pour davantage d'inclusion et de créativité ? Comment trouver du sens et apprécier pleinement la vie ? Comment aborder la complexité ? Quelle posture pour le coach face aux enjeux sociétaux ?

Philippe ROSINSKI

Coach Professionnel Certifié MCC

Philippe est un expert mondialement reconnu en coaching de dirigeants et d'équipes de direction. Il est le premier Européen à avoir été désigné Master Certified Coach par l'International Coach Federation. Il est considéré comme le pionnier d'une approche globale du coaching. Son livre «Coaching Across Cultures», disponible en 10 langues (dont le français «Le Coaching Interculturel» préfacé par Vincent Lenhardt) est apparu en tête des recommandations de la Harvard Business School. Son dernier livre «Global Coaching» a été décrit comme «ayant fait progresser l'art et la science du coaching vers un nouveau palier». Philippe dirige le réseau international Rosinski & Company. Il est également Professeur à la Kenichi Ohmae Graduate School of Business à Tokyo et Professeur Visiteur à l'University of Economics à Prague. Philippe est Ingénieur Polytechnicien de l'Université Libre de Bruxelles, Master of Science de la Stanford University et Executive Master en Management de la Solvay Brussels School of Economics and Management.

www.philrosinski.com

www.globalcoaching.pro



Atelier n° 14 – Superviseur de coachs, un nouveau métier ? Quels sont les enjeux du Superviseur en devenir ? Comment s’y préparer ?

Pour partager sur le sens de la professionnalisation des superviseurs de coachs et préparer ceux qui le souhaitent à devenir superviseur de coach

La façon dont le superviseur contribue à la réussite de son client coach professionnel nécessite d’enrichir le respect du cadre strict de la déontologie du coaching par une réflexion plus large sur l’éthique. Au-delà des outils, il s’agit d’agir avec un autre état d’esprit, une conscience élargie de son rôle et de sa posture. Comment s’y préparer ?

Existe-t-il des outils spécifiques à la supervision auxquels il fallait absolument se former pour pouvoir superviser des coachs ?

C’est quoi un état d’esprit, comment le modifier et comment élargir sa conscience consciemment ?

Danièle DARMOUNI

Coach Professionnelle Certifiée MCC – Superviseure

Sa vocation est de partager son expérience et ses recherches sur la transmission des «Arts et des Métiers du Changement» dans les organisations. Dans une société en plein bouleversement, les personnes ont à développer leurs aptitudes à être des forces d’initiative et de réussite tout en offrant une écoute sensible à leurs collaborateurs, leurs clients, leurs évolutions. Danièle est dirigeante associée d’International Mozaik et fondatrice A.I.R. FUND

www.mozaik.fr



Atelier n° 15 – Quel superviseur pour quel besoin ? Comment choisir ?

Venez explorer les différents formats de travail possible en supervision : mentoring, supervision individuelle, collective, équipe.

Objectif : Clarifier l'offre de supervision pour les coachs internes et externes et pour les superviseurs, à partir de 2 représentations graphiques : «la boussole des demandes» et «les formats et types de supervisions pour tous les coachs»

Les offres de supervision* foisonnent et ne sont pas toujours lisibles pour les non-initiés. Quels seraient les points de repères pour choisir sa supervision individuelle, collective, en fonction de son parcours et besoins ?

L'idée communément répandue «qu'il y aurait autant de supervisions que de superviseurs» peut être nuancée car, sans toutes les recenser, il est possible de distinguer quelques «familles» ou «courants de pensée» de superviseurs. Cet atelier de partage donne des alternatives concrètes et du choix aux coachs en recherche de supervisions et pour les superviseurs, un positionnement clarifié et éthique au plus près des besoins du coach et du client final.

Martine VOLLE

Coach certifiée MCC - Present consulting Paris et Aix-En-Provence

Coach Professionnelle Certifiée MCC - Superviseure

Martine est superviseur de coachs depuis 2003 et formatrice à la pratique de la supervision au sein de l'IISAP (iisap.org). Sa pratique repose sur vingt années d'expérience du coaching. Elle est past president ICF France et fondatrice du réseau Present Consulting, spécialisé dans l'accompagnement des personnes, des équipes de dirigeants et des organisations dans des contextes de mutation, de réorganisation, de croissance ou de crise. Avant de choisir une activité d'accompagnante, elle a été animatrice socioéducative, puis chef d'entreprise ainsi que directrice régionale d'un réseau de 150 revendeurs. Elle a complété son cursus universitaire en psychologie sociale par une formation approfondie à l'approche systémique de l'intervention dans les organisations et à l'analyse de la pratique de «type Balint» en institution. Martine a fondé la société Present Consulting qui intervient sur Paris et Aix-en-Provence.

m.volle@present-consulting.com

www.present-consulting.com et iisap.org



Atelier n° 16 – La supervision du coach interne

Venez partager vos expériences pour avancer sur les questions suivantes :

Quelle supervision pour révéler les dilemmes éthiques dans lesquels le coach interne peut se retrouver ?

Quelle supervision pour garantir aux clients internes des coachs professionnels pour atteindre leurs enjeux ?

L'objectif de cet atelier sera de :

- Explorer un des principes de base de l'approche paradoxale sur la supervision du coach interne : La logique du tiers inclus
- Éclairer les ombres et les lumières de la pratique du coaching interne.
- Épouser la puissance de la vulnérabilité des dilemmes éthiques rencontrés par le coach interne.
- Définir ce que la supervision doit apporter d'essentiel dans la professionnalisation des coachs internes.

Sylvie MATTÉRA

Coach professionnelle certifiée MCC - Formatrice - Superviseur

Sylvie est Master Coach Certifiée ICF depuis 2006 et past president d'ICF France 2011 -2012.

Après un parcours opérationnel de 17 ans dans le groupe Accor, elle a rejoint International Mozaik comme membre de l'équipe pédagogique en 1997 et comme Coach Associée en 2006.

Elle accompagne aujourd'hui des dirigeants et des équipes dans la mise en œuvre de leurs projets, supervise des consultants et coaches dans leurs pratiques en individuel et en groupe.

Elle a créé en 2005, un processus pédagogique d'accompagnement individuel et collectif permettant de relier passion et métier au service de l'élaboration et de la concrétisation des projets individuels en lien avec les projets collectifs. Elle a créé un cycle de 6 jours de spécialisation à la pratique de l'approche paradoxale pour accompagner des situations de crises, dans lequel Françoise KOURILSKY intervient le premier jour et le dernier jour.

sylvie.mattera@coachfederation.fr



Atelier n° 17 – Faire le premier pas vers la certification

Un atelier au service de la mise en mouvement vers la certification pour :

- **Apprivoiser la pensée et/ou la perception de se faire certifier**
- **Reconnaître ses freins, identifier l'enjeu pour soi et la clé pour démarrer son moteur interne.**

Partage et expérimentation à 2 ou 3 en utilisant les compétences de coach.
Enrichissement en plénière et selon le choix de chacun des participants.

Michèle DARMOUNI

Coach Professionnelle Certifiée MCC – Superviseure

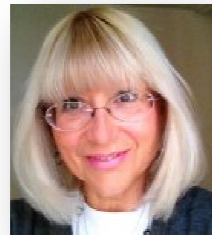
Après une expérience professionnelle de 18 ans d'opérationnelle, puis consultante indépendante et professeur vacataire en «Psychologie et Management» à l'ESCP de 1997 à 2000, elle s'est aujourd'hui spécialisée dans l'accompagnement du changement dans les organisations.

Elle accompagne les équipes et les personnes dans leurs démarches projets, en développement d'équipe et en coaching individuel

Directrice associée d'International Mozaik et Responsable pédagogique des cycles de professionnalisation. Elle intervient dans les programmes de formation aux métiers du changement Assessor de l'ICF dans le cadre de la certification de coaches.

Co-auteur des «Artisans du devenir» (Éditions Pearson)

www.mozaik.fr



Atelier n° 18 – Expérimenter la compétence 8 «Sensibiliser le client, accompagner ses prises de conscience»

À destination des coachs en cours de certification, cet atelier offre l'occasion de partager sur la compétence 8

Qu'est-ce qu'une prise de conscience dans le cadre d'un coaching ? Sur quoi peut-elle porter ? Comment l'accompagner ou la faire fleurir dans le jardin du coaché ?

Venez expérimenter concrètement pour vous-mêmes de façon individuelle, en binômes et en petits groupes des prises de conscience en lien avec votre métier.

Marie-France FOURRIER

Coach Professionnelle Certifiée MCC

Marie France est coach de Dirigeants et coordinatrice de programmes de talents, de mentoring intergénérationnel et de diversité depuis plus de 10 ans. De formation multiculturelle (HEC, MBA), formée par International Mozaik et LKB, puis pendant 5 ans au MAT (Art Transformationnel), elle est certifiée MCC depuis 2014. Elle conjugue son expertise en intelligence collective, sa passion pour l'impact identitaire de la création et la puissance évocatrice des archétypes au service du leadership des hommes et des collectifs qu'elle accompagne.

Elle participe à la professionnalisation du métier (marraine de promotion, référente certification) aux côtés des autres bénévoles de l'ICF. Elle conçoit et anime des programmes de mentoring collectifs sur les 11 compétences. Dirigeante de Coerial Intelligence Collective.

mffourrier.coerial@gmail.com

www.coerial.com

